

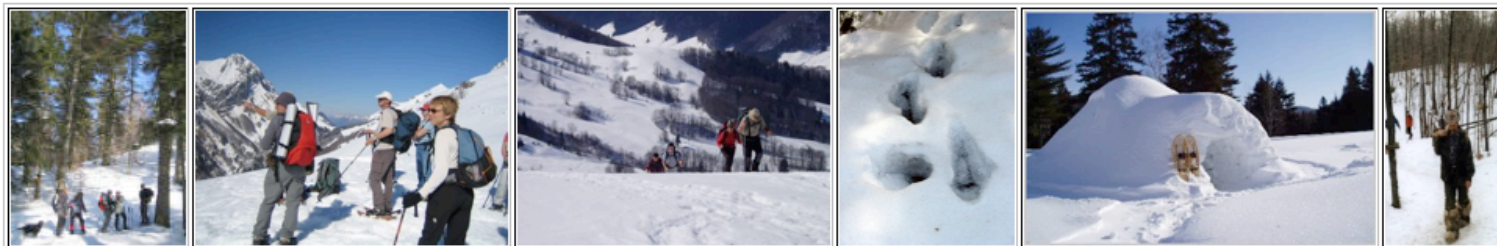


trappeurs

[[SOMMAIRE](#)] [[PRÉSENTATION](#)] [[CONDITIONS](#)] [[CONTACTEZ-NOUS](#)] [[LIENS](#)]

fiche enseignant

[CALENDRIER](#)
[RANDONNÉES](#)
[VOYAGES-TREK](#)
[RAQUETTES](#)
[ORIENTATION](#)
[EEDD ET PÉDAGOGIE](#)



Thème	sortie hivernale dans la neige
Problématiques	les problèmes de survie face au froid : comment réagit l'homme, la faune, la nature
Objectifs	appréhender un milieu enneigé et comment répondent l'homme, les animaux, les végétaux
Lieu	massif des Bauges
Temps d'activité	1h1/2 à 3h
Nombre de séances	1
Temps total	1/2 journée à la journée
Niveau	primaire, collège, lycée
Disciplines liées	géographie, physique, SVT, EPS, cycle de l'eau, le monde du vivant
Périodes	hiver
Mots-clés	neige, traces, adaptation, protection, risque naturel, station,
Méthodes	déplacement à raquettes à neige
Déroulement	découverte du milieu hivernal avec possibilité de construction d'igloo et d'allumer un feu pour le midi
Pré-requis	choisir les thèmes d'intervention, raquettes fournies ou non
En classe	
Le terrain	étude manteau neigeux, indices de vie
Matériel	fiche traces, matériel de relevés, bâches, pelles, thermomètre, sondes,

Pour plus d'informations et demandes de séquences pédagogiques, merci de nous joindre en précisant l'intitulé de la demande, le cycle et la classe concernée, ainsi que les coordonnées de la personne référente



Courts Loisirs Balades

Claude Le Bas

5 rue du Val Vert
74 600 Seynod
04 50 52 91 85 / 06 80 60 47 93
rando74@free.fr
<http://www.rando74.free.fr/>

Qualifications : BE AEM



- **Notre environnement montagnard** : projet pédagogique pour une éducation à l'environnement et une sensibilisation à la protection des milieux (terrain / cycles 2 et 3)
- **Faune de la forêt** : la fourmi rousse des bois (terrain et classe / cycles 2 et 3)
- **L'eau et la forêt** (terrain et classe / cycles 2 et 3)
- **le bois mort** (terrain / cycles 3)
- **orientation** (classe et terrain / cycles 2 et 3, collège, lycée)
- **sorties raquettes**
- **sorties Trappeur** : journée au plein air avec repas sur la braise et construction d'igloo



RePERE : Réseau des Professionnels de l'Éducation Relative à l'Environnement