



LES PETITS DETECTIVES DE LA MONTAGNE

cycle 2 et 3

Si la faune de montagne reste souvent inaccessible à notre regard, l'observation des empreintes laissées dans la neige permet d'en apprendre beaucoup sur elle.

Sur les pages du grand livre de la nature enneigée, nous pourrons lire un moment de la vie d'un animal.

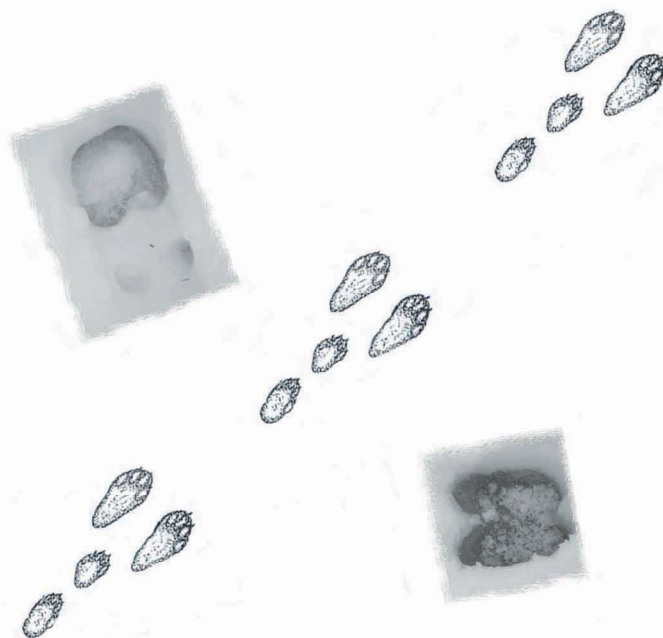
Qui était-il ? Que faisait-il ? Où allait-il ?

Guide d'empreintes à la main et raquettes à neige aux pieds, tels des enquêteurs d'un jour, il nous faudra relever des indices, observer, raisonner et émettre des hypothèses sur l'identité et "l'emploi du temps" des individus suspectés.



objectifs : Connaître la faune de montagne.

Identifier certains éléments attestant de sa présence (traces et indices de vie).



Un accompagnateur en montagne (diplômé d'Etat et agréé Education Nationale) par 1/2 classe

