



# **LEADER**

**2009 - 2014**

**Comité de Programmation**

*19 février 2009*



## **ORDRE DU JOUR**

- Règlement intérieur : présentation et validation
- Quelques points forts du conventionnement,
- Constitution, validation du comité de programmation
- Présentation des nouvelles fiches/actions.



Thème du programme LEADER  
et priorité ciblée

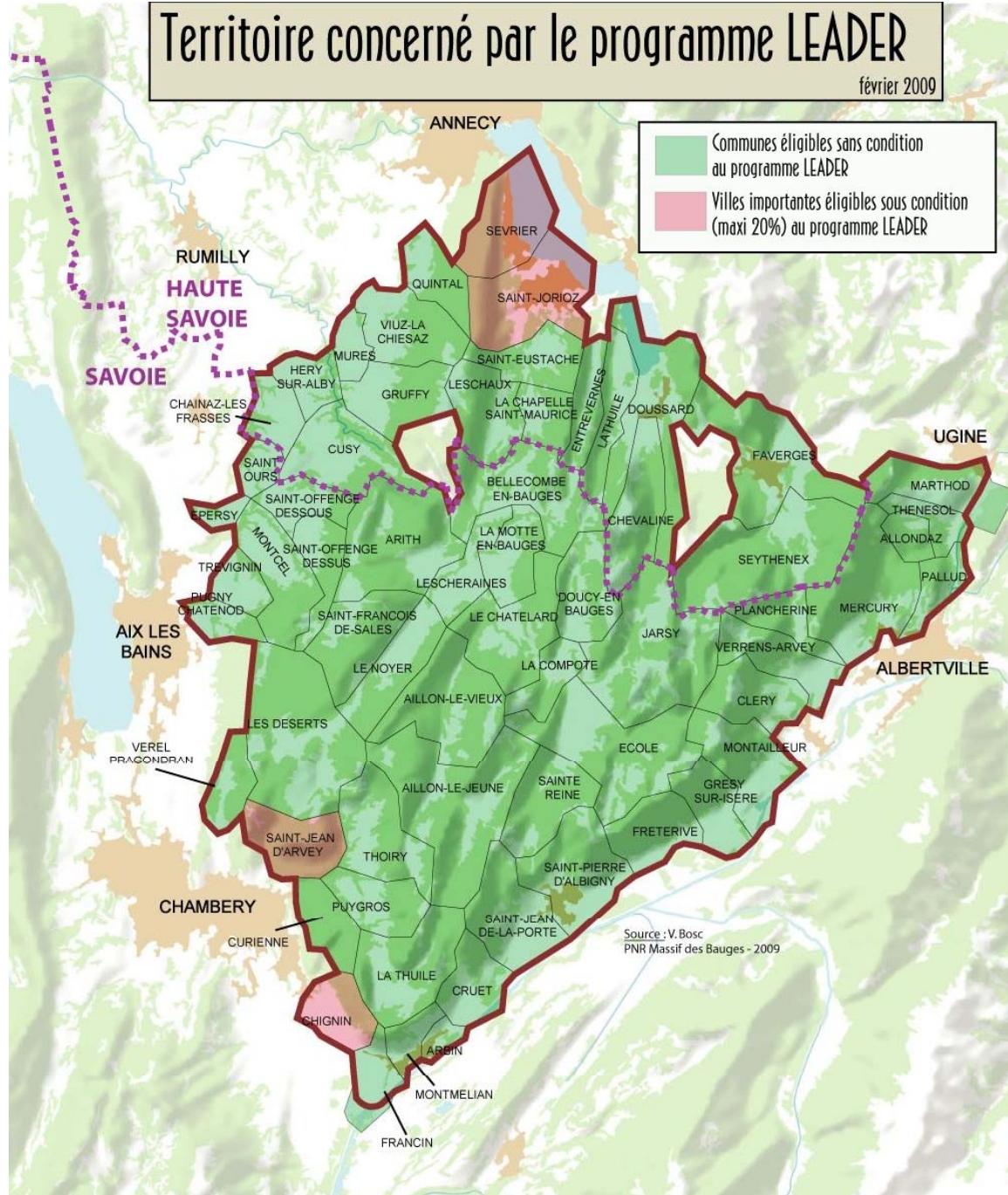
**Ressourcement et tourisme de proximité  
4 saisons  
dans le cadre d'une dynamique  
« urbain - rural »**

6 villes-portes en pied de Massif,  
un potentiel remarquable

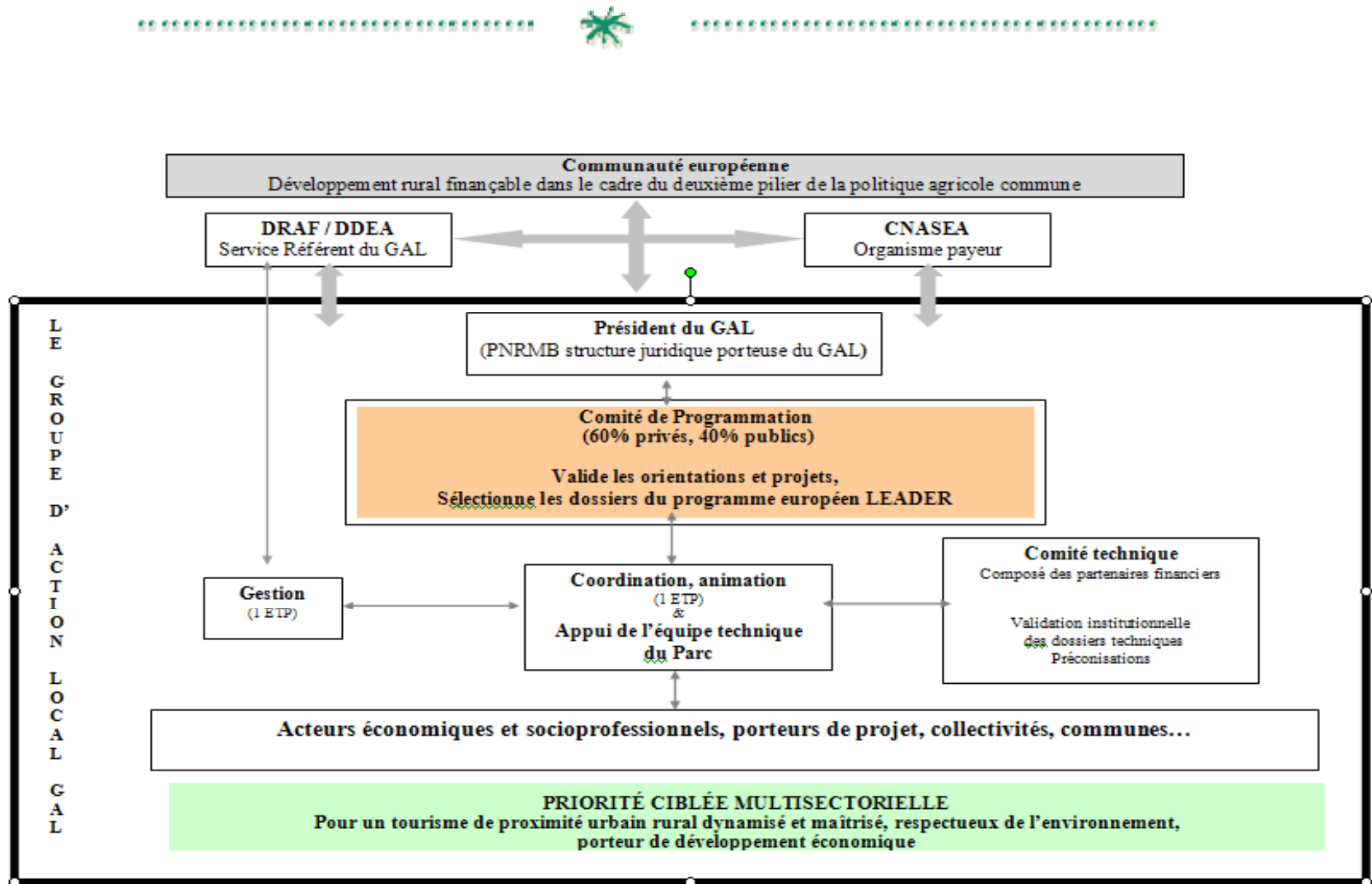
*(3ème vocation de la charte)*

# Territoire concerné par le programme LEADER

février 2009



# SCHEMA FONCTIONNEL DU GAL



# REGLEMENT INTERIEUR



## ANNEXE 5

Document transmis par mail. Lecture rapide en séance.  
*Points sur la constitution du comité de pilotage et la présidence traités en 2<sup>ème</sup> point à l'ordre du jour.*

## SERVICES DU GAL

..... \* .....

### ANNEXE 2

#### CELLULE LEADER – 2 ETP

1 poste Animation et 1 poste Gestion (en cours de recrutement)

Moins de 20% de la maquette financière (cf. fiche action IV)

Prend en compte : 2 ETP + suivi/évaluation du programme + communication sur 6 ans.

# LE COMITE DE PROGRAMMATION

## ANNEXE 4

- Composé de membres titulaires et suppléants : 30 titulaires maximum, 2 suppléants/titulaire maxi
- Collège privé : 60% - public : 40%
- Rythme de 4 réunions/an maximum
- Le quorum obligatoire des CP : 50% des membres titulaires présents et 50% au minimum des membres privés (à définir)
- Le CP assure la mise en œuvre du programme LEADER (lieu de réflexion, de mobilisation, d'échanges, instance délibérative)
- Il étudiera et engagera les opérations du programme dès que possible.

# LE COMITE DE PROGRAMMATION



- 54 membres à ce jour : 31 privés (57%) et 23 publics (43%).
- Délibération de toutes les instances dans les prochains mois à nous faire suivre.
- Répartition titulaires et suppléants à faire en séance.
- Suppléants invités systématiquement aux CP dans les 2 collèges.
- Présidence du comité de programmation.

## ELEMENTS FINANCIERS

- Montant global du programme LEADER : 3 200 000 €  
Fonds européen FEADER accordé : 1 400 000 €
- **Des actions à engager dès la signature de la convention 2009 (a priori en mai)**
- Rencontre avec les 2 CG :  
73 : 150 000 € (hors lignes PNR et lignes classiques)  
74 : possibilité de mobiliser lignes classiques + éventuellement crédits spécifiques
- **Prochain C.P et 1ers dossiers étudiés : mi mai**

## LE CONVENTIONNEMENT



### Objectif : 15 avril 2009 signature de la convention

- Réunion du 1<sup>er</sup> Comité de programmation : délibération sur le projet de convention, nomination du Président du GAL, validation de la composition du CP le 19 février,
- Délibération du Comité Syndical du Parc le 27 février.
- Dossier à transmettre au CNASEA **dernier délai 31 mars** (convention + 12 annexes et justification de prise en compte des conclusions du Comité de sélection de novembre).

# LES FICHES ACTIONS



## ANNEXES 6 & 7

- 5 fiches/actions  
4 fiches/actions opérationnelles + 1 spécifique  
« animation / gestion, évaluation »
- leurs déclinaisons en fiches dispositifs : 12 à 15 fiches en cours de finalisation (détermine notamment les montants des subventions de 20 à 55%).

**PRIORITÉ CIBLÉE**

**POUR UN RESSOURCEMENT  
ET UN TOURISME DE PROXIMITÉ**

**DANS LE CADRE D'UNE DYNAMIQUE  
URBAIN RURAL**

**DECLINEE EN 5 FICHES ACTIONS**

## FICHE – ACTION I

..... ❄️ .....

### LA DYNAMIQUE “URBAIN RURAL” AU COEUR DES COLLABORATIONS

Organiser des **actions d’information et de sensibilisation,**

- Développer des **programmations culturelles** communes et des **actions sociales** (ex : chantiers nature jeunes),
- Amplifier les **actions d’éducation** au territoire des jeunes (hors temps scolaire),
- Assurer une **présence dans les villes** (mission actuelle Parc/villes-portes).

## FICHE – ACTION I



LA DYNAMIQUE “URBAIN RURAL”  
AU COEUR DES COLLABORATIONS

Organiser et gérer les flux de manière plus globale.

- Soutenir et coordonner avec les autorités compétentes le **développement des modes de déplacements collectifs alternatifs** : navettes saisonnières, transports à la demande, covoiturage...)
- Contribuer aux **études de faisabilité** pour la mise en oeuvre de projets nouveaux.
- Organiser un **observatoire** sur la fréquentation.

## FICHE – ACTION II



### ECOTOURISME 4 SAISONS DECOUVERTES DES PATRIMOINES

- **Mettre en réseaux les sites d'accueil du public** (musées, maisons thématiques et patrimoines des Pays de Savoie)
- **Equiper certains sites de loisirs nature**, (sentiers découverte et circuits thématiques)
- Elaborer des **produits touristiques** “clés en main” et développer des modes de déplacements doux in situ
- **Soutenir des manifestations** sportives et culturelles,
- **Former** les socioprofessionnels.

## FICHE – ACTION II



### ECOTOURISME 4 SAISONS DECOUVERTES DES PATRIMOINES

- **Concertation** des acteurs et professionnels du tourisme et élaboration d'une **offre de produits touristiques de proximité**
- Définition et mise en œuvre d'une **stratégie de promotion** de ces produits (importance des TIC)
- **Diffusion large** de l'offre, en lien étroit avec les Offices du tourisme des villes et du territoire et Savoie Mont Blanc Tourisme.

## FICHE – ACTION III



### VALORISATION DES RESSOURCES LOCALES

- **Développement de la commercialisation en circuits courts** (vente directe, paniers gourmands, points de vente collectifs...),
- **Appui aux filières** (plantes médicinales, miel, coopératives du massif...) et **valorisation des produits du terroir** (restaurateurs, commerces, restauration collective dans les villes...).
- **Mise en réseau** des artisans et artistes d'art, **valorisation des savoir-faire. Plus-value économique.**

## FICHE – ACTION IV



### COOPERATION

(en cours de réflexion)

- **Tourisme durable** : partenariat avec un autre territoire français (PNR ?) et transfrontalière (France/Italie ou France/Suisse)
- **VAE Véhicules à Assistance Electrique**, (France/Suisse), expérience région d'Emmental (route du cœur 55 km),
- **Culture et musique**

*2 autres programmes européens Interreg France/Italie. :  
paysages, vergers, biodiversité & climatologie biodiversité.*



**Date du prochain comité de programmation ?**

**Merci de votre attention**