

L'Agriculture du Massif des Bauges...



L'agriculture participe à l'identité du territoire.

L'apiculture fait pleinement partie de l'agriculture variée du Massif des Bauges. Par le rôle de pollinisation qu'elle apporte, l'apiculture du massif est nécessaire et doit être soutenue. Les partenariats qui se créent entre apiculteurs et agriculteurs apportent une fonction sociale essentielle à l'agriculture.

Les apiculteurs produisent une large gamme de miels, allant de l'acacia au miel d'alpage, et œuvrent pour le maintien de l'apiculture et des autres productions qui façonnent le paysage du Massif des Bauges.



La Marque Parc, qu'est ce que c'est ?

La Marque Parc est une démarche nationale de la Fédération des Parcs naturels régionaux. Dans le cadre de sa politique de valorisation des produits, le Parc naturel régional du Massif des Bauges peut accorder le bénéfice de cette Marque aux produits et services issus de son territoire à condition que ceux-ci répondent à plusieurs critères...

Les autres produits et services marqués du Parc



- Le bois
- Les gîtes nature
- Les fermes pédagogiques
- La viande bovine
- Les plantes aromatiques et médicinales

Retrouvez les produits et services marqués de tous les Parcs naturels régionaux de France sur le site www.parcs-naturels-regionaux.tm.fr et ceux du Massif des Bauges sur www.parcdesbauges.com



Parc
naturel
régional
du Massif
des Bauges

En savoir plus...

Maison du Parc - 73630 Le Châtelard
Tél : 04 79 54 86 40 - Fax : 04 79 54 88 97
E-mail : info@parcdesbauges.com
Site internet : www.parcdesbauges.com



rhôneAlpes



Massif des Bauges
Près de la vie, naturellement.

Miel du Massif des Bauges

une
marque !

Miel de la Marque Parc - Imprimé par Colours Montagne sur papier FSC, encres végétales - Photo : Collier, Pélissier



Produit
du
Parc
naturel
régional
du Massif
des Bauges

Le Miel marqué Parc, caractéristique du Massif

Un territoire de prairies fleuries

- Les ruches se situent sur le territoire du Parc et le miel est produit et vendu localement.
- Les abeilles butinent plus de 250 fleurs différentes grâce à l'extraordinaire richesse floristique du massif : sainfoin, centaurée, tilleul, rosier sauvage, ...
- Les syndicats apicoles encouragent les apiculteurs à travailler avec l'abeille noire, race locale.



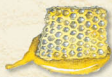
Un environnement préservé et valorisé

- En accord avec les agriculteurs, les apiculteurs installent des ruchers dans les prairies et les alpages où les pratiques agricoles sont respectueuses de l'environnement et assurent le maintien de la flore.
- Le travail des apiculteurs respecte les abeilles et la flore de montagne
- L'enfumage, qui permet à l'apiculteur d'intervenir dans la ruche, est réalisé à partir de végétaux.



Du miel et des hommes...

- La Marque est attribuée aux petits producteurs comme aux professionnels
- Grâce à l'action agri-environnementale des Prairies fleuries et Natura 2000 du Parc, apiculteurs et agriculteurs travaillent en partenariat et respectent les pratiques respectives de chacun. La flore préservée assure la typicité du miel et des fromages.
- La production de miel est artisanale. Directement mis en pot après décantation, le miel n'est pas dénaturé. Vous trouverez donc des miels aux couleurs et saveurs variées.



Un miel
caractéristique
du massif

La Marque Parc est représentée par le logo "Produit du Parc" ci-contre. Les apiculteurs s'engagent à respecter une charte, élaborée dans le cadre d'une démarche collective. Des contrôles indépendants en garantissent la validité.

