

L'agriculture du Massif des Bauges...

L'agriculture participe à l'identité du territoire.



Par ses fonctions économiques, sociales et de gestion de l'espace, l'agriculture est un maillon important du territoire.

Les agriculteurs produisent une belle gamme de **produits** et structurent le **paysage**.

Les éleveurs, prédominants sur le massif, exploitent les prairies et les alpages.

D'autres productions (maraîchage, vignobles, vergers, céréales, plantes aromatiques) marquent aussi le paysage des Bauges.

La Marque Parc, qu'est ce que c'est ?

Dans le cadre de sa politique de valorisation des produits, le Parc naturel régional du Massif des Bauges peut accorder le bénéfice de sa Marque aux produits et services issus de son territoire à condition que ceux-ci répondent à plusieurs critères...



Les autres produits et services marqués du Parc



- Le bois
- Gîtes nature
- Fermes pédagogiques

Retrouvez les produits et services marqués de tous les Parcs naturels régionaux de France sur le site www.parcs-naturels-regionaux.tm.fr




Parc
naturel
régional
du Massif
des Bauges

En savoir plus...

Maison du Parc - 73630 Le Châtelard
Tél : 04 79 54 86 40 - Fax : 04 79 54 88 97
E-mail : info@pnr-massif-bauges.fr
Site internet : www.pnr-massif-bauges.fr



Rhône-Alpes



Savoie
Conseil
Général

Haute
Savoie
Conseil
Général

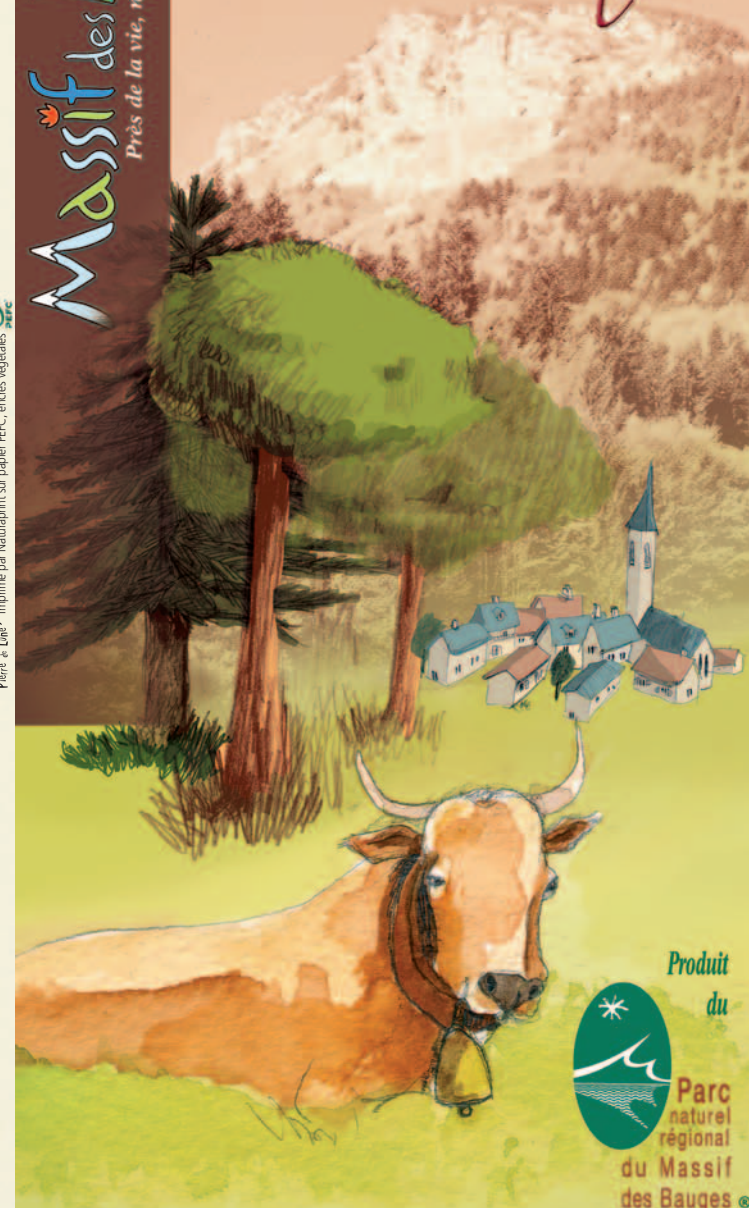


Pierre & Luce® Imprimé par Naturaprint sur papier PEFC, encres végétales

Massif des Bauges
Près de la vie, naturellement.

Viande bovine du Massif des Bauges

une marque !



Produit
du



Parc
naturel
régional
du Massif
des Bauges

Les points forts de la Marque Parc...

Notre engagement dans la Marque Parc ?

"La viande marquée Parc représente notre implication dans une démarche collective en lien avec des **valeurs** de notre territoire, la préservation de l'environnement et la dimension humaine de nos exploitations."

Le groupe des producteurs



Les producteurs de viande s'engagent à respecter le cahier des charges de la Marque et à appliquer les mesures définies collectivement.

Des contrôles indépendants en garantissent la validité. Vous la reconnaitrez grâce à son logo.



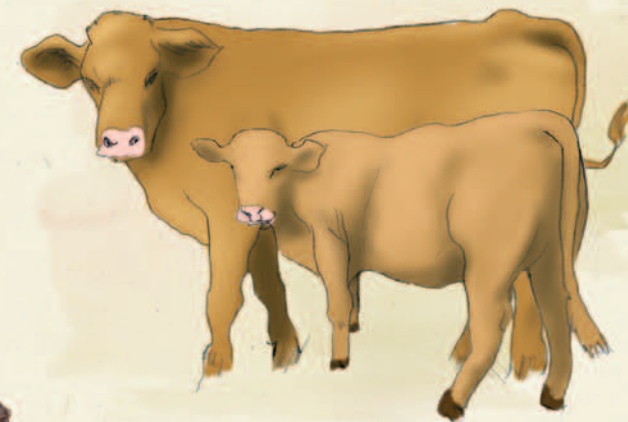
Le TERRITOIRE

- Les animaux sont nés, élevés et engraisés sur le territoire du Parc.
- Les pâtures et le foin représente 80% de l'alimentation des animaux.
- La viande est commercialisée localement.



La DIMENSION HUMAINE

- Le savoir-faire des agriculteurs entre en jeu tout au long de l'élevage des animaux : la conduite du troupeau est prioritaire.
- Les agriculteurs souhaitent se rapprocher des consommateurs, partager avec eux leur métier et assurer un service de proximité.
- L'objectif est, pour les agriculteurs, de travailler ensemble à travers une démarche collective.



L'ENVIRONNEMENT préservé et valorisé

- Les pratiques d'élevage assurent la gestion de l'espace et de la flore des pâtures.
- Les agriculteurs apportent un soin particulier aux abords des fermes, à l'intégration paysagère des bâtiments, à la gestion des déchets...

