

# COMITE DE PROGRAMMATION LEADER



Le 3 novembre 2011 – Maison du Parc



# ORDRE DU JOUR

## ● ADMINISTRATION DES DOSSIERS

- Bilan sur l'avancée du programme : quelques chiffres clés, consommation du FEADER, détail des dossiers payés, point sur l'état d'avancement des projets (demande du groupe évaluation).
- Programmation de 7 dossiers LEADER
- Présentation en opportunité de 2 nouveaux projets.

## ● ACTUALITE EVALUATION

- Compte rendu du groupe «évaluation »: perspectives 2012

## ● POINTS DIVERS :

- Modification de la convention FEADER : annexes 3, 4, et 7.
- Agenda LEADER : CP 2012

# BILAN EN QUELQUES CHIFFRES

- 11 CP Leader réalisés depuis mai 2009
- 11 comités techniques avec les financeurs
- 53 rencontres avec les porteurs de projets depuis janvier 2011
- 65 projets initiés, 52 dossiers présentés en opportunité (dont 2 aujourd'hui), 37 programmés (dont 7 aujourd'hui)
- 24 conventions signées, dont 2 en cours (ONF et Montmélian)
- 6 dossiers payés et 3 en cours (animation LEADER 2010, Gruffy et FACIM).

# INDICATEURS FINANCIERS

Rappel maquette FEADER : **1 400 000 €**

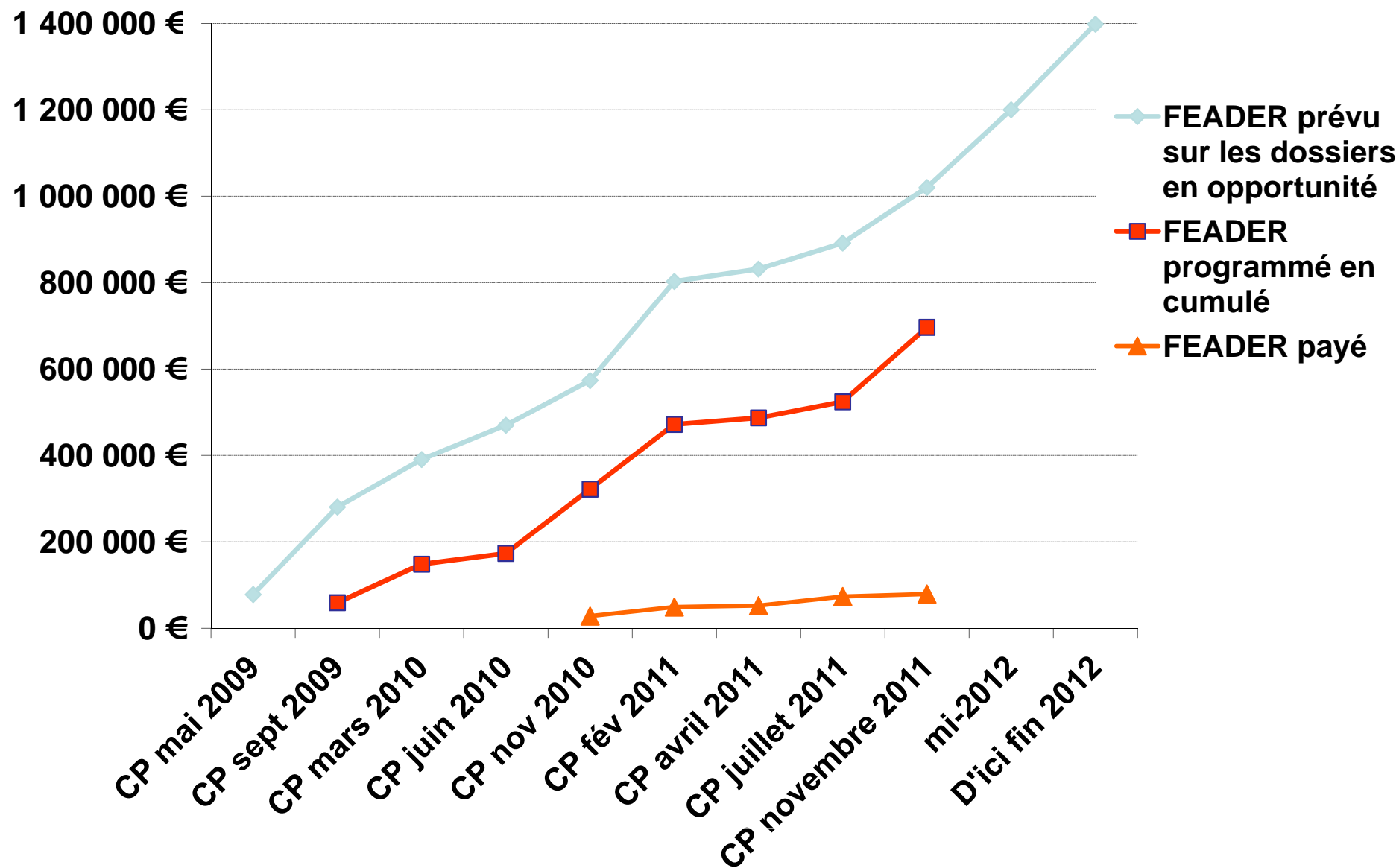
**FEADER :**

- programmé en cumulé au 03/11/2011 = **696 548,26 soit 49,7%** (45% moyenne régionale)
- payé au 03/11/11 = **79 187.35 € soit 6%** (6 dossiers, moyenne régionale à 8,5% )

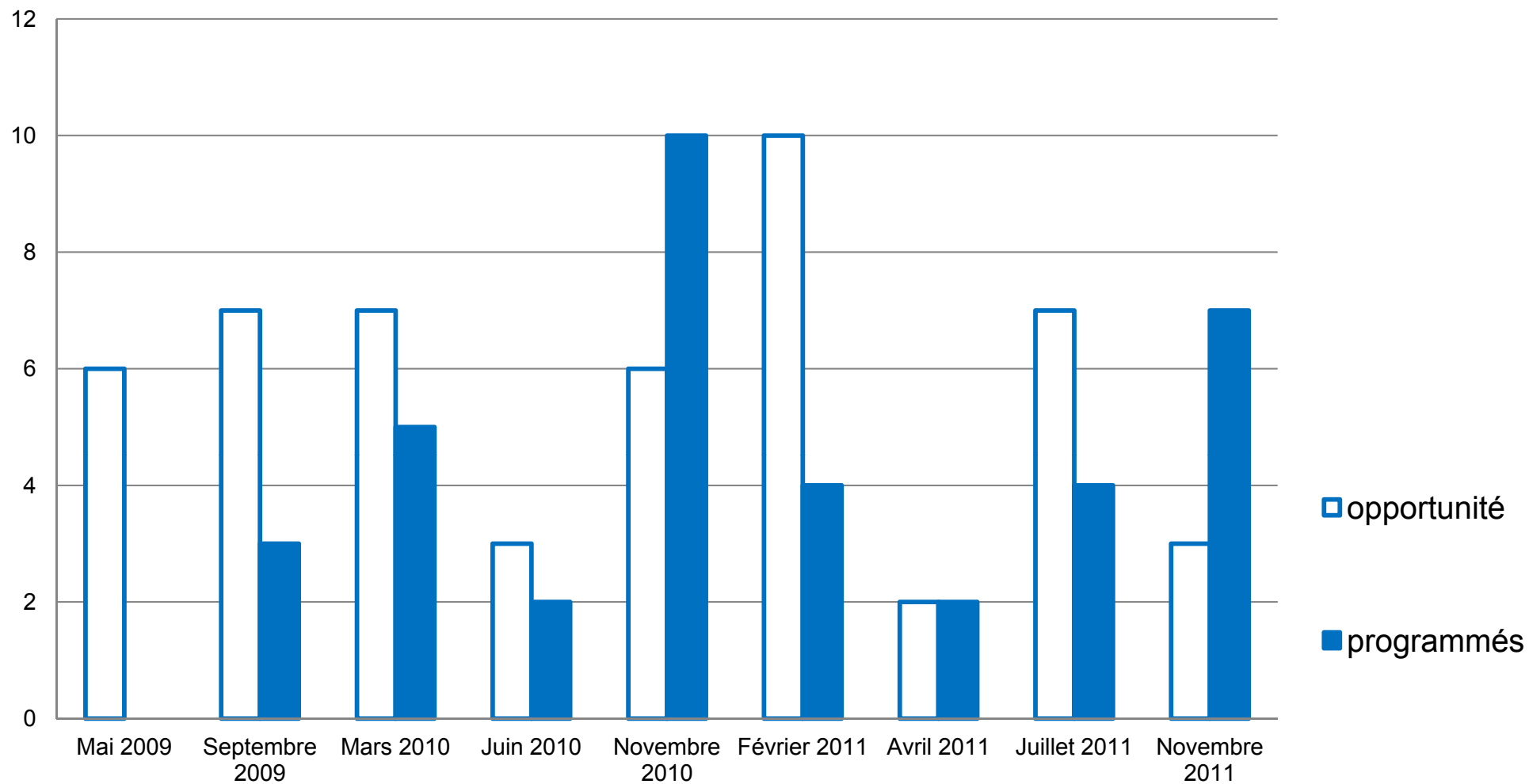
**AUTRES FINANCEMENTS (dossiers programmés):**

- Autofinancement privé : 178 402 €
- Autofinancement public : 160 084 €
- **Total des CPN : 668 150 €**

# Etat de la consommation du FEADER



# RYTHME DE LA PROGRAMMATION

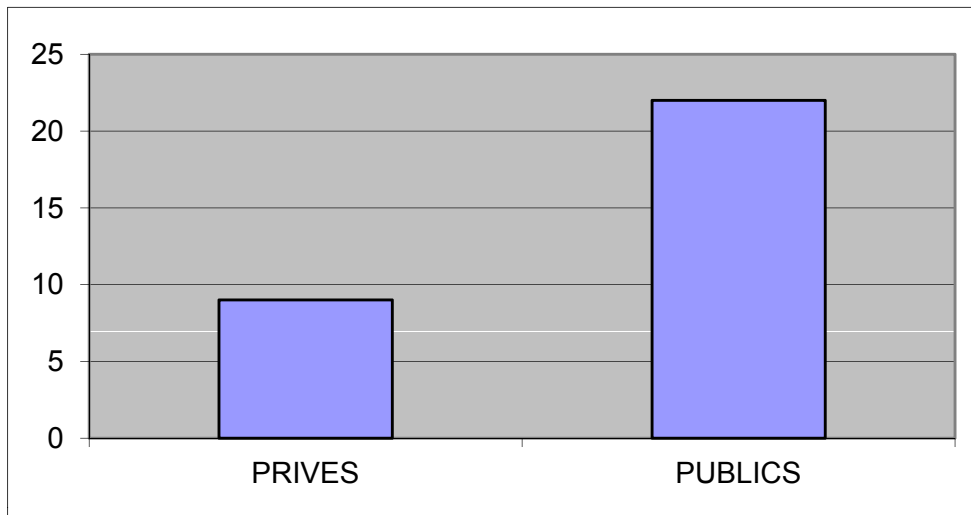


## 6 DOSSIERS PAYES

Nom du bénéficiaire	Nom du dossier	FEADER programmé	FEADER payé	Delta de FEADER disponible pour de nouveaux dossiers
PNRMB	Poste animation 2009-2010	30 800 €	28 592.97 €	2 207.03 €
SARL activités montagne entreprise	La montagne facile en vélos à assistance électrique	16 500 €	16 500 €	0 €
Groupement des propriétaires forestiers des Bauges 74	Fête de la forêt et du bois sur le Semnoz	6 000 €	4 470.81 €	1 529.19 €
PNRMB	4 jardins thématiques...à la découverte des PAM du massif des Bauges	5 500 €	5 500 €	0 €
Commune de Faverges	Création d'un marché de producteurs à Faverges	5 744.67	5 744.67 €	0 €
PNRMB	Gestion 2009-2012	18 690.12	18 378.90 €	311.22 €
<b>TOTAL</b>		<b>83 234.79</b>	<b>79 187.35</b>	<b>4 047.44 €</b>

# TYPLOGIE DES PORTEURS DE PROJETS

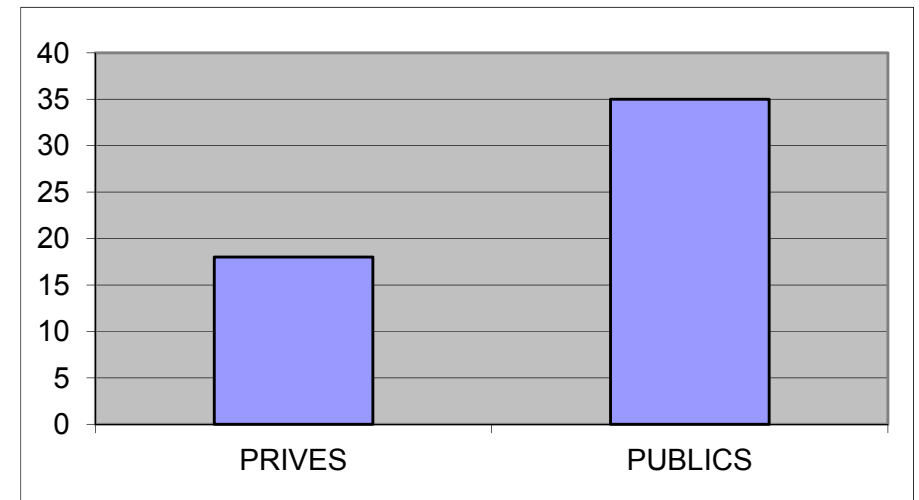
Etat au 3 novembre 2011



Sur 31 dossiers programmés :

- 9 sont privés, malgré les contraintes liées au montage de dossiers et à l'avance de trésorerie
- 22 sont publics.

Soit un % public/privé de 1/3.



Sur 52 dossiers en opportunité (y compris novembre 2011) :

- 18 privés
- 34 publics

Soit une évolution plus importante de projets privés.

# INFORMATIONS GENERALES

- Point sur la vie des dossiers LEADER (demande du groupe évaluation) :
  - 2 dossiers à l'arrêt depuis le passage en opportunité,
  - 3 abandonnés,
- Point sur la dotation de l'enveloppe complémentaire en 2012
- Point sur les interventions en milieu scolaire.

# **LES DOSSIERS**

## **EN**

# **PROGRAMMATION**

## 7 DOSSIERS EN PROGRAMMATION

- **PNRMB – Gestion LEADER, communication et évaluation 2011-2012 – dispositif 431**

Projet de 34 300 € dont **18 864.99 €** en FEADER

Co-financeurs : CG74 (enveloppe dédiée) et CG73 (enveloppe dédiée)

- **CALB – Sur les traces de la crémaillère – dispositif 313**

Projet de 42 000 € dont **14 846 €** en FEADER

Co-financeur : Région Rhône Alpes et CG73

**(+ aide PNR sur 4 PIA à près de 10 000 €)**

## 7 DOSSIERS EN PROGRAMMATION

- **Commune de Saint François de Sales – Création d'un observatoire – dispositif 313**  
Projet de 48 820.02 € dont **21 555 €** en FEADER  
Co-financeurs : CG73 (Plan tourisme Cœur des Bauges) - Syndicat Mixte SGR
  
- **AAPPMA de l'Albanais – A l'école de la Rivière 2011 – dispositif 323 D**  
Projet de 170 355.23 € dont **74 555.54 €** en FEADER  
Co-financeurs : CG 73 (filrière pêche) - CG 74 (ligne TDENS)  
Communauté de communes du Pays d'Alby, du Pays des Bauges, et de Rumilly - Ville de Rumilly.

## 7 DOSSIERS EN PROGRAMMATION

- **SARL Planète Nature – La montagne du chien nordique – dispositif 313**

Projet de 37 073.74 € dont **12 222.22 €** en FEADER

Co-financeur : CG73 (enveloppe dédiée)

- **OT des sources du Pays Faverges – La chasse aux trésors – dispositif 313**

Projet de 30 337.99 € dont **16 685.88 €** en FEADER

Co-financeur : CG74 (enveloppe parlementaire)

## 7 DOSSIERS EN PROGRAMMATION

- **Association « La Hulotte » – Saveurs et Amertumes ou l’art d’être en cuisine – dispositif 323 E**

Projet de 69 700.63 € dont **13 790 €** en FEADER

Co-financeurs : Région Rhône Alpes (FIACRE) - CG73 (ligne culture + CTS culture) - Etat - Communauté de communes du Pays des Bauges.

FEADER programmé le 3 novembre 2011 : **172 519,63 €**  
sur un montant total de dépenses éligibles de **434 637,57 €**

# **LES DOSSIERS EN OPPORTUNITE**

# GRILLE DES CRITERES LEADER

## CRITERES GENERAUX

- Dynamique urbain rural
- Structuration de l'offre touristique 4 saisons & valorisation des patrimoines naturels et culturels
- Structuration des filières économiques locales

## CRITERES TRANSVERSAUX

- Rayonnement des projets
- Innovation

## GRILLE D'APPRECIATION ET DE SELECTION DES PROJETS LEADER

CRITERES GENERAUX	QUESTIONS	ECHELLE D'EVALUATION ET D'ACCOMPAGNEMENT			
		0	1	2	3
<b>Assurer une dynamique urbain rural</b>	Le projet favorise-t-il - l'accueil des urbains sur le territoire ? - les transports alternatifs ? - les actions transversales avec villes portes ?	Aucun	Un d'entre eux	Deux d'entre eux	Trois d'entre eux
<b>Structurer l'offre touristique 4 saisons</b>	Le projet favorise-t-il la fréquentation des urbains aux 4 saisons ?	Aucun	Favorise les 2 saisons été hiver	Favorise une inter saison	Les 4 saisons
<b>Structurer les filières économiques locales</b>	Le projet valorise-t-il les ressources locales ? - les produits du terroir - l'artisanat - la ressource bois	Aucun	Un d'entre eux	Deux d'entre eux	Trois d'entre eux
<b>CRITERES TRANSVERSAUX</b>					
<b>Innovation</b>	Le projet est-il: - reconnu par d'autres (experts, grand public, presse...) - reconnu innovant par le comité de programmation	Aucun	xxx	Reconnu par un des deux groupes	Reconnu par les deux
<b>Projet structurant par la mise en réseau d'acteurs</b>	Le projet présente un potentiel de : - mise en réseaux d'acteurs - ou de création de réseaux.	Aucun potentiel, aucune volonté du porteur de projet d'intégrer un réseau	Potentiel moyen, une certaine volonté du porteur de projet	Potentiel important, la notion de réseau est une composante importante du projet	Fort potentiel, la dynamique de réseau est au cœur du projet



# LA FABRIQUE DES MERES VEILLEUSES

MO : SA La Fabrique des Mères veilleuses

## CONTEXTE

- Dans un lieu insolite et un cadre bucolique au cœur des Bauges à Lescheraines
- En partenariat avec de nombreuses associations en Bauges
- En complémentarité avec les centres culturels des villes portes,
- *Ouverte et dynamique, développera une image forte par la qualité de l'accueil, la régularité et la diversité de sa programmation culturelle.*



## Objectifs :

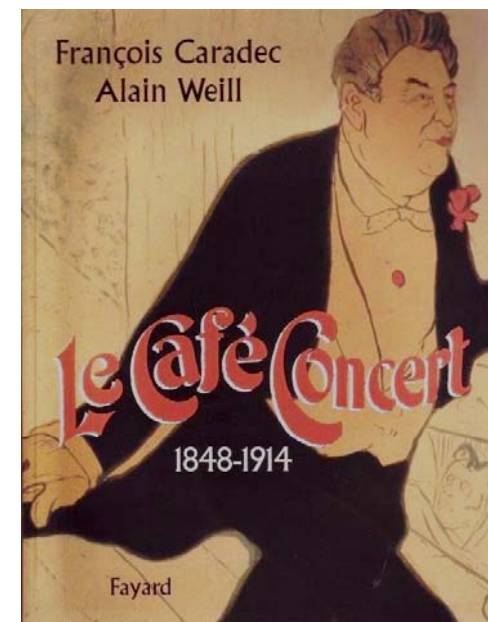
- offrir des services de loisirs culturels et ouvrir un centre d'intérêt aux habitants du Massif des Bauges, des villes portes ainsi qu'aux touristes.
- créer un véritable partenariat avec les acteurs culturels du territoire, et les structures culturelles des Savoie (en cours).

## Enjeux :

- un café culturel et une salle de création,
- un point d'information culturelle et touristique,
- un lieu d'échanges, de formation et de création ouvert toute l'année en milieu rural,
- une petite restauration de qualité, café et coin détente,
- des activités et des formations artistiques,
- la promotion d'artistes locaux et régionaux.

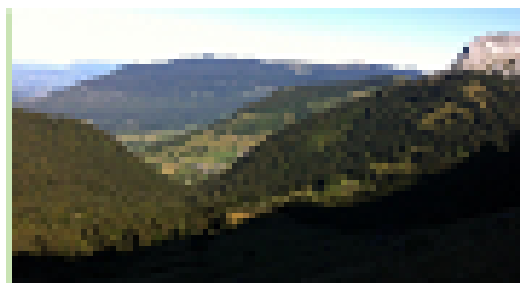
## Partenaires :

Brise Glace, Diapason, la Guedaine, Nez Fastes, la Fourmillière, la Halte du Doc, la Chahu Dahu...



**Budget global du projet :**

**334 000 HT dont 100 000 € de FEADER**

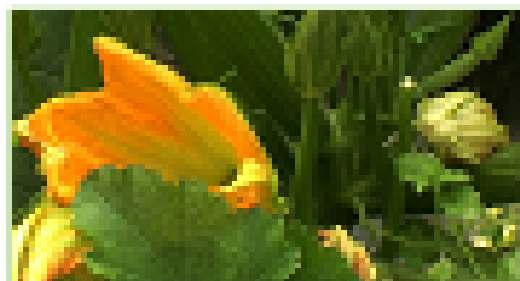


## REGARDS SUR NOS ASSIETTES



Réalisation d'un outil audiovisuel cross-média

Les impacts de l'alimentation sur le territoire



Enquête réalisée et filmée par des étudiants en Ingénierie de l'Espace Rural, encadrés par Pierre Beccu

Territoire du GAL avec connexions extérieures



Un regard neuf pour un public en attente

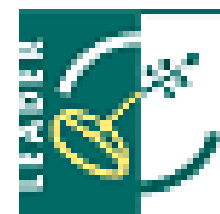
MO : Bas Canal Productions

Partenariat : IER Annecy-Poisy

La Terre en Héritage



Regards sur nos assiettes  
Comité de programmation Leader – Jeudi 3 novembre 2011



## Objectifs de diffusion

Grand écran, Télévision, DVD

Internet, Tablettes, Smartphones

Du local au national

La bonne pédagogie est la meilleure promotion

## Résultats

Communication événementielle et quotidienne

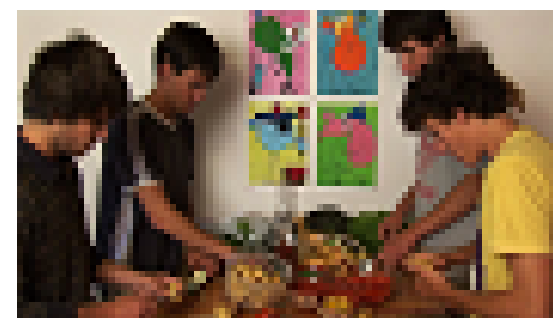
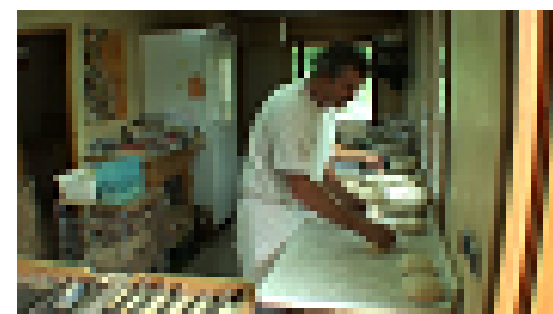
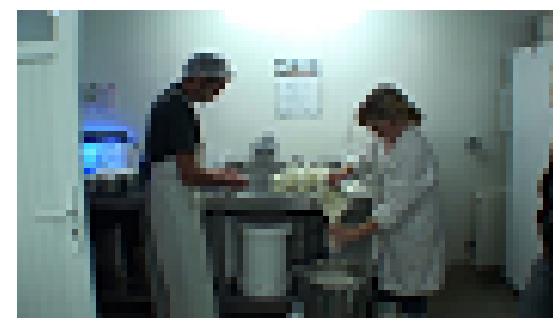
Valorisation des circuits courts

La diversité du territoire appelle la créativité

Budget : 86 250 € HT  
dont 28 462 € de FEADER



Parc  
naturel  
régional  
du Massif  
des Bauges



# **EVALUATION LEADER**

## **VERS LA MISE EN PLACE D'UN OBSERVATOIRE**

**Suite au 1<sup>er</sup> travail initié en 2010, et avec l'appui d'un stagiaire sur 6 mois**

**Parallèlement à l'évaluation de la Charte du Parc qui démarre en 2012**

- Mise en place du suivi/évaluation in itinere du programme LEADER, avec l'appui des OT du territoire et des VP,
- Enquêtes quantitatives et qualitatives spécifiques à nos questions évaluatives en lien avec une université,
- Questionnaires aux porteurs de projets,
- Recoupement avec l'observatoire bi-départemental et les données récupérées par les OT (ex Aix).

# DIVERS

## - **Modification annexe 3 :**

Fermeture des dispositifs 111A – 111B:

- Retrait des 34 650 € de la 111A
- Retrait des 34650 € de la 111B
- Ajout des 69 300 € sur la 323D

## - **Modification annexe 4**

- Collège public :
  - Intégration A.CORBOZ (élu de la Communauté de communes de la rive gauche du Lac d'Annecy) à la place C.LOMBART
- Collège privé :
  - intégration de Catherine BORNENS (Présidente OT de la rive gauche du Lac d'Annecy) à la place de Claude JACOB (démission)
  - suppression du binôme Pierre RENAU et Karine PEISER

# **AGENDA**

- **Prochains CP : mars et septembre 2012**
- **Rendez-vous : Salon du Jeu à Ugine le 3 & 4 décembre et à la Ronde Gourmande à Chambéry les 17, 18 & 19 décembre 2011.**

**Merci de votre attention**